



การไฟฟ้าส่วนภูมิภาค  
PROVINCIAL ELECTRICITY AUTHORITY

เลขที่ ก.๓.นฐ.(ปน.) ๑๐๓๐ /๒๕๖๕  
ชื่อผู้รับ นายสมบูรณ์ สิงโตทอง  
ชื่อผู้ส่ง นายพีเชฐ อรุณมาศ

วันที่ ๑๘ สิงหาคม ๒๕๖๕

ตำแหน่ง อก.ปบ.(ก.๓)

ตำแหน่ง ผจก. กฟลง นครปฐม

ด้วยการไฟฟ้า กฟลง นครปฐม จะขอตัดไฟเพื่อปฏิบัติงาน ปรับปรุงระบบจำหน่าย สถานีไฟฟ้า นครปฐม ๑ ตามแผนผังสังเขปแนบ จำนวน ๑ แผ่น ดังนี้

ที่	ฟีดเตอร์	วัน/เดือน/ปี	ตั้งแต่เวลา	ถึงเวลา	ลักษณะงานที่ปฏิบัติ/ บริเวณ	จาก	ถึง	ผู้ควบคุมงาน
๑	NPT03	27 สิงหาคม 2565	8.00 น.	17.00 น.	ปรับปรุงระบบ จำหน่าย บริเวณหน้า ร.พระปฐม-ช.6	NPT3S-09 ร.พระปฐม (รหัสใหม่)	NPT3S-10 พัสดุซอย6 (รหัสใหม่)	นายชินวัตร เกียรติขจร กำจร

พื้นที่ที่มีผู้ใช้ไฟได้รับผลกระทบ(ไฟดับ)... บริเวณหน้า ร.พระปฐม-ช.6

ผู้ประสานงานการดับไฟ ชื่อ นายชัยยศ โพธิ์รัตน์ ตำแหน่ง ผ.ป.บ.กฟลง นครปฐม โทร ๐๘๔-๖๖๕๕๔๓๑

พื้นที่ ที่ขอตัดไฟปฏิบัติงานมีสายเคเบิลใยแก้วนำแสงของ กฟผ. (หากมีโอกาสชำรุด ผคส.กรส.(ก.๓) จะไปตรวจสอบก่อนปฏิบัติงาน)

๑.  มีสายเคเบิลใยแก้วนำแสง ๑.๑  มีโอกาสชำรุด ๑.๒  ไม่มีโอกาสชำรุด

๒. / ไม่มีสายเคเบิลใยแก้วนำแสง

(นายพีเชฐ อรุณมาศ)

ตำแหน่ง ผจก. กฟลง นครปฐม.

สำหรับแผนกควบคุมการจ่ายไฟ (ผคฟ.) กฟผ.๓

เรียน อก.ปบ.(ก.๓)

ผคฟ. พิจารณาแล้วเห็นควร

อนุมัติให้ดับไฟตามคำขอข้อ 1 ฟีดเตอร์ NPT03 จาก NPT3S-09 ถึง NPT3S-10

ในวันที่ 27 ส.ค. 65 ตั้งแต่เวลา 08.00 น. ถึง 17.00 น. ตามใบสั่งทำสวิชชิงเลขที่ 1381/2565

อนุมัติให้ดับไฟตามคำขอข้อ... ฟีดเตอร์... จาก... ถึง...

ในวันที่... ตั้งแต่เวลา... น. ถึง... น. ตามใบสั่งทำสวิชชิงเลขที่...

พนักงานศูนย์ฯ นาย อนุทอง ฝางเงิน ประสานงานการขอตัดไฟกับ นายชัยยศ โพธิ์รัตน์

(นายอนุทอง ฝางเงิน)  
ร.ป.บ. 6 1กทท พ.๐๗.

สำหรับผู้อนุมัติ

ที่ ก.๓ กปบ.(คฟ.)

เรียน ผจก. กฟลง นครปฐม

อก.บช.(ก.๓), อก.วว.(ก.๓)

อนุมัติ และแจ้ง จป. เพื่อตรวจสอบความปลอดภัย

พร้อมทั้งส่งข้อมูลแจ้งแผนดับไฟลงใน www.pea.co.th

ขั้นตอนการสวิชชิง 2 แผ่น

แผนผังแนบ 1 แผ่น

ผจก. (สถานี...)

เพื่อทราบ และจัดพนักงานเข้าปฏิบัติงานร่วมกับศูนย์ฯ นครปฐม

ตั้งแต่เวลา... น. เป็นต้นไป จนกว่างานจะแล้วเสร็จ

(นายเลอพงศ์ แก่นจันทร์)

ร.ก.ปบ.(ก3) ปฏิบัติงานแทน อก.ปบ.(ก3)

## ใบสั่งทำสวิตชิง

1. สถานที่ทำงาน

บริเวณหน้าร.พระปฐม-ช.6

2. กำหนดวันที่ทำงาน

27 ส.ค. 65

ระหว่าง 08.00 น.

ถึง 17.00 น.

3. ผู้ขอทำงาน

กฟจ.นฐ.

งานที่ทำ

ปรับปรุงระบบจำหน่าย

ตามใบขอปฏิบัติงาน

1381/65

4. เตรียมการสวิตชิงโดย

นายขุนทอง ฝาเงิน

วันที่ 20 สิงหาคม 2565

5. ตรวจสอบสวิตชิงโดย

วันที่ 20 สิงหาคม 2565

6. อนุมัติสวิตชิงโดย

วันที่ 20 สิงหาคม 2565

7. สั่งทำสวิตชิงโดย

1. นายสถาพร,นายมงคล,นายศักดิ์สิทธิ์,นายอมร

(กะ1 00.00 น. - 08.00 น.)

2. นายนครินทร์,นายขุนทอง,นายสุธี,นายพนิต

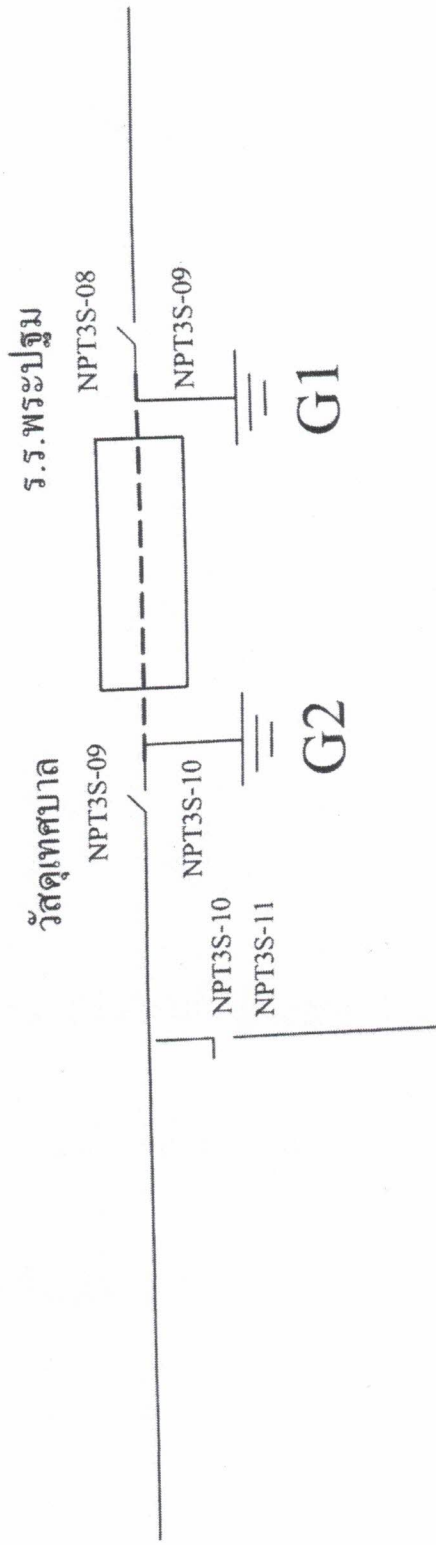
(กะ2 08.00 น. - 16.00 น.)

3. นายเพชรรัตน์,นายพิชชา,นายณัฐกาญจน์,นายสามารถ

(กะ3 16.00 น. - 24.00 น.)

ที่	รหัสอุปกรณ์	สภาพอุปกรณ์ ปกติก่อน ดำเนินการ	ดำเนินการ	เวลา	ผู้ดำเนินการ	ผู้สั่งการ	หมายเหตุ
1	ตรวจสอบอุปกรณ์ป้องกันและอุปกรณ์ตัดตอนก่อนทำสวิตชิง						
2	NPV-TP2	"OLTC" Auto	"OLTC" Manual		NPV		
3	NPV09VB-01	"ON" Auto Reclose	"OFF" Auto Reclose		NPV		
4	NPV10VB-01	"ON" Auto Reclose	"OFF" Auto Reclose		NPV		
5	NPT-TP1	"OLTC" Auto	"OLTC" Manual		NPT		
6	NPT-TP2	"OLTC" Auto	"OLTC" Manual		NPT		
7	NPT03VB-01	"ON" Auto Reclose	"OFF" Auto Reclose		NPT		
8	ย้ายโหลด NPT03 บางส่วนไปรับไฟจาก NPV10						
9	NPT06VB-01	ปลด	สับ คง "OFF" Reclose		NPT		
10	NPTBVB-01	ปลด	สับ		NPT		ขนานเมนบัส
11	NPT03S-11	ปลด	สับ		นฐ.		DIS ถนนเทศบาล
12	NPT03S-10	สับ	ปลด(ใช้โหลดบัสเตอร์)		นฐ.		DIS พัสดุษอຍ6
13	NPT06VB-01	สับ	ปลด		NPT		
14	NPTBVB-01	สับ	ปลด		NPT		ขนานเมนบัส
15	เมื่อพร้อมดับไฟเวลา 08.00 น.						
16	NPT03S-09	สับ	ปลด(ใช้โหลดบัสเตอร์)		นฐ.		DIS รร.พระปฐมวิทยาลัย
17	แจ้งพื้นที่ไฟดับให้กฟจ.นฐ. ทราบ						
18	แจ้งกฟจ.นฐ. Test ไฟ ถ้าไม่มีไฟให้ Short Ground จุด G1						
19	แจ้งกฟจ.นฐ. Test ไฟ ถ้าไม่มีไฟให้ Short Ground จุด G2						
20	เมื่อกฟจ.นฐ. Test ไฟทุกจุด พร้อมลงข้อมูลใน WE SAFE เรียบร้อยแล้ว						
21	แจ้งกฟจ.นฐ. ปฏิบัติงานได้						
22	NPV-TP2	"OLTC" Manual	"OLTC" Auto		NPV		
23	NPV09VB-01	"OFF" Auto Reclose	"ON" Auto Reclose		NPV		
24	NPV10VB-01	"OFF" Auto Reclose	"ON" Auto Reclose		NPV		
25	NPT-TP1	"OLTC" Manual	"OLTC" Auto		NPT		
26	NPT-TP2	"OLTC" Manual	"OLTC" Auto		NPT		
27	NPT03VB-01	"OFF" Auto Reclose	"ON" Auto Reclose		NPT		

ที่	รหัสอุปกรณ์	สภาพอุปกรณ์ ปกติก่อน ดำเนินการ	ดำเนินการ	เวลา	ผู้ดำเนินการ	ผู้สั่งการ	หมายเหตุ
***สิ้นสุด Switching ช่วงแรก***							
28	เมื่อ กฟจ.นธ. แจ้งปฏิบัติงานแล้วเสร็จ พร้อมย้ายโหลดกลับ						
29	แจ้ง กฟจ.นธ. ยืนยันข้อมูลการลง WE SAFE						
30	เมื่อ กฟจ.นธ. ยืนยันข้อมูลการลง WE SAFE เรียบร้อยแล้ว						
31	NPV-TP2	"OLTC" Auto	"OLTC" Manual		NPV		
32	NPV09VB-01	"ON" Auto Reclose	"OFF" Auto Reclose		NPV		
33	NPV10VB-01	"ON" Auto Reclose	"OFF" Auto Reclose		NPV		
34	NPT-TP1	"OLTC" Auto	"OLTC" Manual		NPT		
35	NPT-TP2	"OLTC" Auto	"OLTC" Manual		NPT		
36	NPT03VB-01	"ON" Auto Reclose	"OFF" Auto Reclose		NPT		
37	แจ้ง กฟจ.นธ. ปลด Short Ground จุด G1						
38	แจ้ง กฟจ.นธ. ปลด Short Ground จุด G2						
39	เมื่อพร้อมจ่ายไฟเวลา 17.00 น.						
40	NPT03S-09	ปลด	สับ		นธ		DIS รร.พระปฐมวิทยา
41	ย้ายโหลด NPT03 บางส่วนกลับจาก NPV10						
42	NPT06VB-01	ปลด	สับ คง "OFF" Reclose		NPT		
43	NPTBVB-01	ปลด	สับ		NPT		ขนานเมนบัส
44	NPT03S-10	ปลด	สับ		นธ		DIS ฟัดดูชอย6
45	NPT03S-11	สับ	ปลด(ใช้โหลดบัสเตอร์)		นธ		DIS ถนนเทศบาล
46	NPT06VB-01	สับ	ปลด		NPT		
47	NPTBVB-01	สับ	ปลด		NPT		ขนานเมนบัส
48	NPV-TP2	"OLTC" Manual	"OLTC" Auto		NPV		
49	NPV09VB-01	"OFF" Auto Reclose	"ON" Auto Reclose		NPV		
50	NPV10VB-01	"OFF" Auto Reclose	"ON" Auto Reclose		NPV		
51	NPT-TP1	"OLTC" Manual	"OLTC" Auto		NPT		
52	NPT-TP2	"OLTC" Manual	"OLTC" Auto		NPT		
53	NPT03VB-01	"OFF" Auto Reclose	"ON" Auto Reclose		NPT		
***สิ้นสุด Switching ทั้งหมด***							



พื้นที่ดับไฟ



พื้นที่ปฏิบัติงาน



จุดช้อตกราวด์

